

MONTHLY MEMBERSHIP PROGRESS REPORT

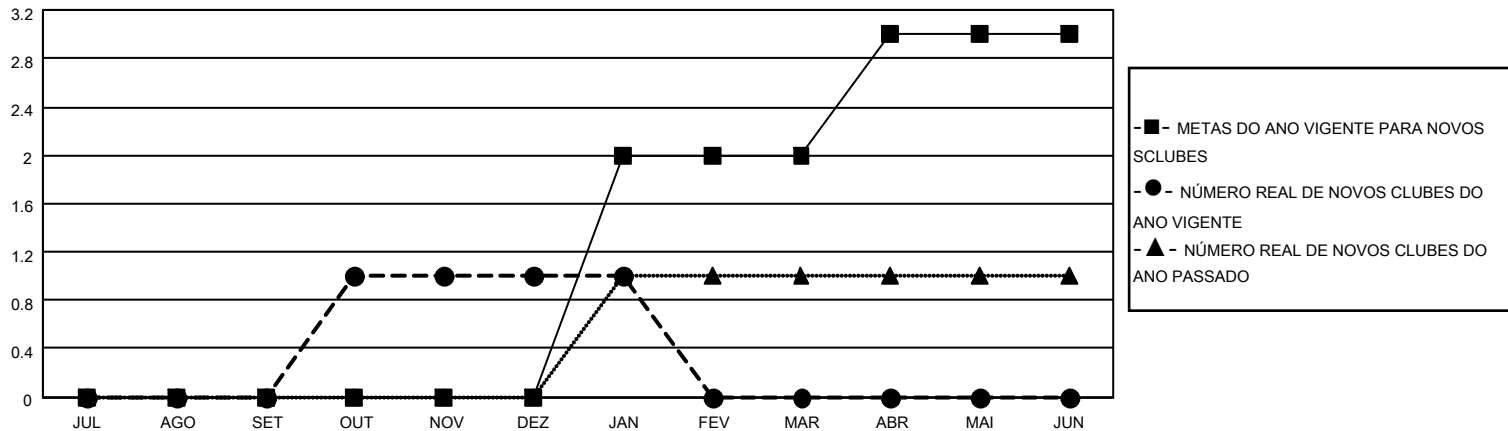
LOCAL BRAZIL

District LC 12

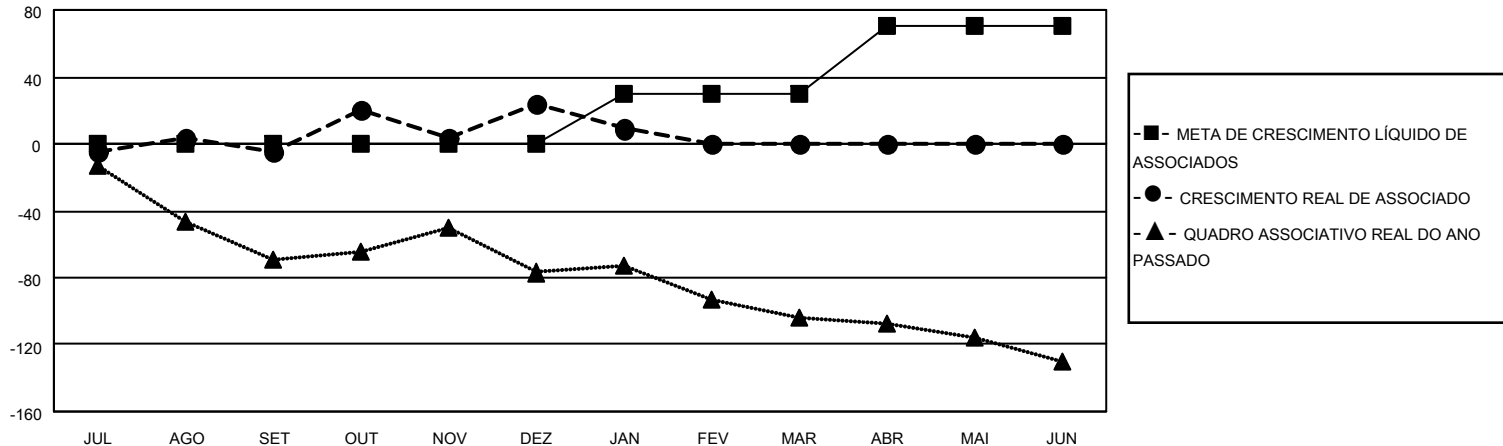
Results as of: 1/31/2021

| Clubes | | | | Sócios | | | |
|---------------------------|----------------------|--------------|----------------|---------------------------|---|-------------------------------|---|
| RESULTADOS PARA 2020-2021 | | | | RESULTADOS PARA 2020-2021 | | | |
| TRIMESTRE | META DE NOVOS CLUBES | NOVOS CLUBES | CLUBES BAIXADO | TRIMESTRE | META DE CRESCIMENTO LÍQUIDO DE ASSOCIADOS | CRESCIMENTO REAL DE ASSOCIADO | BAIXA REAL DE ASSOCIADOS (incluindo transferências) |
| JUL/AGO/SET | 0 | 0 | 0 | JUL/AGO/SET | 0 | 45 | 45 |
| OUT/NOV/DEZ | 0 | 1 | 0 | OUT/NOV/DEZ | 0 | 93 | 59 |
| JAN/FEV/MAR | 2 | 0 | 0 | JAN/FEV/MAR | 30 | 1 | 15 |
| ABR/MAI/JUN | 1 | 0 | 0 | ABR/MAI/JUN | 40 | 0 | 0 |

CUMULATIVO DO NÚMERO REAL E METAS DE NOVOS CLUBES



CUMULATIVO DO NÚMERO REAL E METAS DE SÓCIOS



CLUBES BAIXADOS: 0

23 CLUBS OF 67 ADICIONADO 1 OU MAIS NOVOS SÓCIOS

DISTRIBUIÇÃO POR SEXO

MASCULINO 726 (54.14%)
FEMININO 615 (45.86%)

SÓCIOS BAIXADOS

| | |
|-------------------|------------|
| FALECIDO | 10 |
| CLUBES CANCELADOS | 0 |
| OUTRO | 109 |
| TOTAL | 119 |

[CLIQUE AQUI PARA OS DADOS CUMULATIVOS DO QUADRO ASSOCIATIVO](#)

| | |
|---|-----|
| TOTAL DE ASSOCIADOS EM UNIDADES FAMILIARES | 418 |
| ASSOCIADOS FAMILIARES PAGANDO A METADE DAS QUOTAS | 222 |